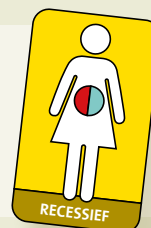


## Kaartspel om recessieve overerving uit te leggen

**Stap 1a**  
De vader (drager)  
krijgt deze kaart

**Stap 1b**  
De moeder (drager)  
krijgt deze kaart



De vader krijgt  
een sok met  
evenveel rode  
als groene  
kralen: de  
'zaadcellen'.



**Stap 2a**  
De vader  
neemt blind  
één willekeurige  
kraal uit de sok  
(bijv. een groene).



**Stap 2b**  
De moeder  
neemt blind  
één willekeurige  
kraal uit de sok  
(bijv. een rode).



De moeder krijgt  
ook een sok  
met evenveel  
rode als groene  
kralen: de  
'eicellen'.

**Stap 3**  
Het resultaat is een  
baby die drager is  
van de foute eigen-  
schap, zonder echt  
ziek te zijn.



Leg daarom  
deze kaart  
op tafel.

**Stap 4**  
Laat beide ouders  
hun kraal in de sok  
terugdoen ...



In 16 beurten zijn 4x twee  
groene kralen getrokken.



In 16 beurten zijn 8x een groene  
en een rode kraal getrokken.

... en herhaal de stappen 1 tot en met 4  
net zo vaak als gewenst, maar in ieder  
geval vaak genoeg om drie van deze  
stapeltjes te krijgen. In dit geval 16 beurten.  
De ouders krijgen zo een veel beter beeld  
van de kans om een ziek of een gezond kind  
te krijgen.



In 16 beurten zijn 4x twee  
rode kralen getrokken.